

# Gartenstadt

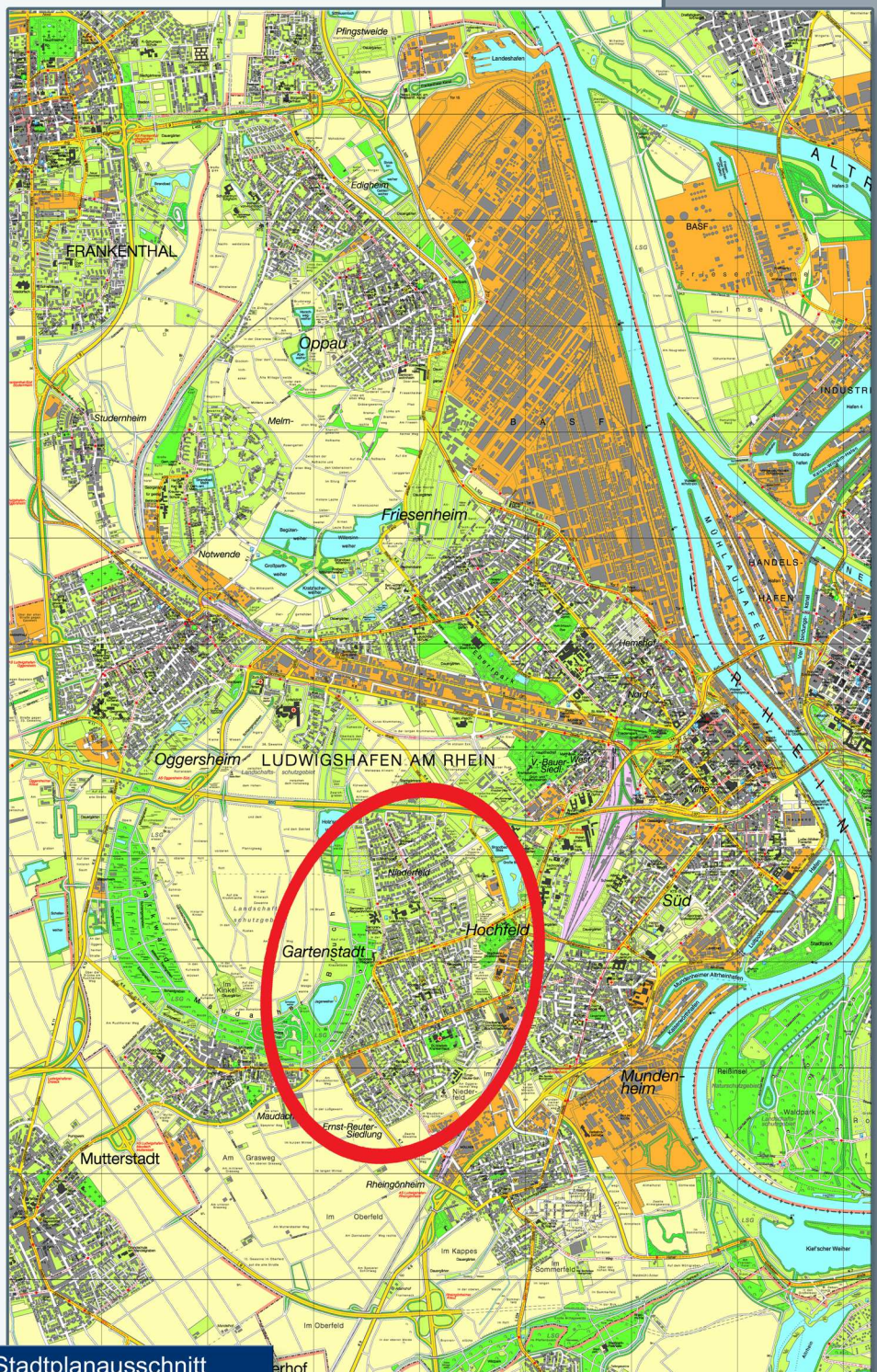
## GARTENSTADT

Entstanden ist die Gartenstadt mit dem Hintergedanken eine Stadt zu gründen, in der die Bürger miteinander verbunden sind und der Gemeinschaftsgedanke im Vordergrund steht.

Diese Grundlage kann man auch heute noch in allen drei Siedlungen, sei es Hochfeld-, Niederfeld- oder Ernst-Reuter-Siedlung, deutlich spüren.

Perfekt ergänzt wird dies durch die gut zu gestaltenden Freizeitaktivitäten, sei es am Maudacher Bruch, am Jägerweiher oder den weiten Feldern.

Gute Einkaufsmöglichkeiten, Verkehrsanbindungen, das Marienkrankenhaus und Schulen runden das Bild ab.



Stadtplanausschnitt  
Ludwigshafen am Rhein