

# Engagiert

Das Magazin der GAG Ludwigshafen



**Unterstützung  
zu Hause**

**Vier Wege, die Hilfe  
zeigen**

Seite 8

**Winter-  
wimmelbild mit  
Suchquiz für Kinder**

Seite 16



**You will get the taste!**

Der Geschmack Südindiens in Friesenheim  
Seite 12

**Nicht nur für Neumieter:**

Hausrat und Haftpflicht als Sicherheitspaket  
Seite 15

### Fragen oder Anregungen zu unserer EnGAGiert?

Dann kontaktieren Sie uns.  
Wir freuen uns über Ihr Feedback!

Kontakt: Heike Sugge  
Bereich Öffentlichkeitsarbeit

Postadresse:  
GAG Ludwigshafen  
Mundenheimer Straße 182  
67061 Ludwigshafen  
Tel.: 0621 5604-201  
redaktion@gag-ludwigshafen.de

### Zum Titel:

Die Eigentümerin und  
Pflegedienstleiterin Eda Is  
vom ambulanten Pflegedienst  
„Silas“ bei der Versorgung  
einer Klientin

### 👁 Hinweis für Menschen mit Sehbehinderung:

Dieses Magazin gibt es auch als pdf-Dokument auf [www.gag-ludwigshafen.de/engagiert-in-der-stadt/engagiert-kundenmagazin/](http://www.gag-ludwigshafen.de/engagiert-in-der-stadt/engagiert-kundenmagazin/)

Mit Rücksicht auf die einfachere Lesbarkeit verzichten wir in der EnGAGiert bei Personenbezeichnungen in der Regel darauf, alle Geschlechtsformen zu verwenden. In diesen Fällen bezieht die männliche Form alle Geschlechtsformen mit ein.

### Impressum

Herausgeber:  
GAG Ludwigshafen am Rhein,  
Aktiengesellschaft für Wohnungs-,  
Gewerbe- und Städtebau,  
Mundenheimer Straße 182,  
67061 Ludwigshafen

(Stadt Ludwigshafen, Anteile 66 %;  
BASF Wohnen + Bauen GmbH, Anteile 30 %)

Redaktion: Redaktionsteam der GAG

Gestaltung: Heike Vetter, ideenextrakte.de

Illustration S. 3 r. u., 16–17: Nicole El Salamoni,  
hellonikki.de

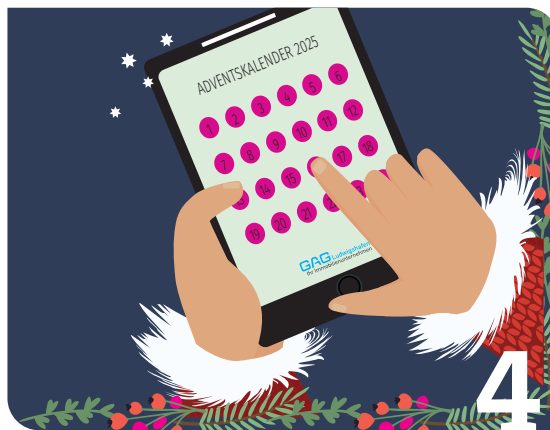
Kreuzworträtsel S. 18: Walter Rupp,  
keramik-elwedritsche.de

Cartoon S. 19: Steffen Boiselle, agiro.de

Fotos: Ben Pakalski: Titel, 3 l., 3 r. o., 7 u., 8, 9, 11 l.,  
12, 13, 15 r., 20; Thomas Tröster: 2 r., 6;  
Konrad Gös: 2 u.; Alexander Grüber: 2 l. m., 5;  
GAG Ludwigshafen: 4 m., 7 l., 7 o. r.; AdobeStock:  
3 r. u., 15 l.; iStock: 2 o. l., 4 u., 11 r.

Litho/Druck: NINO Druck GmbH,  
Im Altenschemel 21, 67435 Neustadt

V.i.S.d.P.: Vorstand der GAG, Zweimonatige  
Ausgabe 6/25, Auflage: 15.000



## Liebe Leserinnen und Leser,

die Adventstage, Weihnachten und Neujahr können vor allem die Menschen genießen, welche in einem aktiven sozialen Zusammenhalt leben. Wer alleine und einsam ist, für den sind die Festtage eher eine Zeit, die man schnell hinter sich bringen möchte. In unserer Titelgeschichte zeigen wir vier Wege auf, wie man sich Hilfe holen kann. Nicht nur zum Jahresende, sondern auch, wenn sich die Lebensumstände unterm Jahr geändert haben. Wir begleiten ein junges Ehepaar, die einen ambulanten Pflegedienst eröffnet haben, berichten über die Pflegestützpunkte in unserer Stadt, über unser Team der Mieterberatung und über Anlaufstellen an den Festtagen.

Unsere Versicherungsservice GmbH empfiehlt ein Sicherheitspaket für den Fall der Fälle und bietet Hausrat- und Privat-Haftpflichtversicherungen nicht nur für Neumieter an. Mehr dazu auf Seite 15 in diesem Heft. In einer Übersicht auf Seite 14 finden Sie alles zum Thema Notfalltelefon und in unserer Rubrik „Über den Tellerrand“ laden wir Sie ein, mit Ihren Geschmacksnerven auf Reisen zu gehen. Wir haben den neuen Pächter eines Ladengeschäftes für südindische Lebensmittel nach seinem Lieblingsgericht gefragt.

Ihnen allen wünsche ich erholsame Festtage mit Familie und Freunden und einen guten Start ins neue Jahr. Bleiben Sie vor allen Dingen gesund!

Herzlichst Ihr

*Wolfgang van Vliet*  
Wolfgang van Vliet, Vorstand der GAG





## meineGAG

- 4 **Rückblick und Ausblick**  
Öffnungszeiten über die Feiertage; Top-Company-Siegel für uns; Digitaler Adventskalender
- 5 **GAGantisch, krandios, teamtastisch und perspektakulär**  
Unsere neue Personalkampagne
- 6 **Rückblick: Leise rieselt der Schneeheheee ...**  
Konzert für langjährige Mieter
- 7 **Rückblick**  
Orange the World; O Tannenbaum ...; Weihnachtsbasar in der Ernst-Reuter-Siedlung

## meinLudwigshafen

- 8 **Unterstützung zu Hause**  
Vier Wege, die Hilfe zeigen

## meinZuhause

- 12 **You will get the taste!**  
Der Geschmack Südiindiens

- 14 **Notdienst:**  
Was ist ein Notfall, was kann warten?
- 15 **Hausrat- und Privat-Haftpflichtversicherung**  
Der sichere Doppelpack für den Schadensfall

## meineIdee

- 16 **Blinkie Blue-Kinderseite:**  
Winterlicher Wimmelzauber



## meiPälzer Dobbelseid

- 18 **Unser Dezemba-Kreizword-Rädsel**  
fer schlaue Pälzer Kebb!
- 19 **Cartoon von Steffen Boiselle „Mitte ausm Leewe!“**  
Pflege muss sein

## meinExtra

- 20 **Feiern im Turmrestaurant**  
Silvester-Gala und Vorschau 2026

## Öffnungszeiten über die Feiertage

Vom 24. Dezember bis zum 4. Januar 2026 hat unsere Hauptverwaltung geschlossen. Ab Montag, 5. Januar 2026, sind wir gerne wieder für Sie da.

Die Notfallnummer der GAG ist selbstverständlich erreichbar. Alle Infos dazu und zu weiteren Notdiensten finden Sie auf der Startseite unserer Homepage unter [www.gag-ludwigshafen.de](http://www.gag-ludwigshafen.de)

Wir wünschen allen unseren Kunden frohe Weihnachten und einen guten Rutsch ins neue Jahr!

GAG-  
NOTFALLNUMMERN



## Top-Company-Siegel für uns

Der GAG wurde zum vierten Mal in Folge das Top-Company-Siegel verliehen. Das Recruitingportal Kununu zeichnet damit Unternehmen mit hoher Mitarbeitenden-Zufriedenheit aus. Das Siegel wird ausschließlich auf Basis der unabhängigen Bewertungen vergeben. Wir freuen uns sehr über diese Wertschätzung.

➔ Erfahren Sie mehr über uns als Arbeitgeber unter: [www.gag-ludwigshafen.de/gag-als-arbeitgeber/](http://www.gag-ludwigshafen.de/gag-als-arbeitgeber/)



## Unser digitaler Adventskalender

Bei uns ist jeden Tag Weihnachten: Auch in diesem Jahr können Sie sich wieder bis zum 24. Dezember von uns überraschen lassen.

In unserem digitalen Adventskalender stecken jede Menge Preise. Viele davon haben direkt mit unserer Stadt zu tun. Neugierig geworden? Dann schauen Sie mal auf unseren Social-Media-Kanälen nach. Und so einfach gehts:

- ➔ Liken Sie unseren Beitrag
- ➔ Beantworten Sie eine der Quizfragen oder
- ➔ Verlinken Sie Ihren Lieblingsmenschen



[www.facebook.com/GAGLudwigshafen](https://www.facebook.com/GAGLudwigshafen)  
[www.instagram.com/gag.ludwigshafen](https://www.instagram.com/gag.ludwigshafen)





# GAGANTISCH, KRANDIOS, TEAMTASTISCH UND PERSPEKTAKULÄR!

## Unsere neue Personalkampagne

Haben Sie uns gesehen? Im Oktober starteten wir unsere neue Personalkampagne und waren mit Plakaten an über 100 Standorten in der Stadt vertreten, an Bus- und Straßenbahnhaltestellen und vielen anderen Orten. Außerdem gab es was zum Hören: unseren Radiospot auf RPR1. Mit der neuen Kampagne präsentieren sich Mitarbeitende der GAG, die ihre Berufe vorstellen. Auch 2026 werden wir uns in der Stadt zeigen, schauen Sie sich doch mal um, ob Sie uns entdecken!

Wer und was sich so alles hinter den Gesichtern verbirgt, erfahren Sie hier:







Direkt zu  
den Fotos:



# Leise rieselt der Schnee- heheee ...

**Konzert für langjährige  
Mieter**

Am Sonntag, 30. November, lud die GAG alle Mieterinnen und Mieter, die länger als 40 Jahre mit einem eigenen Mietvertrag bei uns wohnen, in die Festhalle Oggersheim. An diesem Tag entführten „Lady Sunshine & Mister Moon“ und ihre Band mehr als 250 Gäste nicht nur in die goldene Ära des deutschen Schlagers. Mit viel Herz und Humor brachten sie auch die besten Weihnachtsklassiker auf die Bühne und sorgten dafür, dass beim Publikum echte Adventsstimmung aufkam und viele kräftig mitsingen konnten. Als dann alle im Anschluss an das Konzert noch bei einem Sektempfang mit Imbiss zusammensaßen, rückte die Weihnachtszeit schon ein großes Stück näher.

**Schöne Erinnerungen können Sie teilen:**

➔ Mehr Fotos zum Anschauen und Weiterleiten auf unserer Homepage unter: [www.gag-ludwigshafen.de/2025/12/05/mieterkonzert-2025/](http://www.gag-ludwigshafen.de/2025/12/05/mieterkonzert-2025/)



## ➔ Orange the World

Wir waren dabei! Am 25. November, dem internationalen Tag zur Beseitigung der Gewalt gegen Frauen, haben wir unser Geschäftsgebäude orange beleuchtet. Damit setzten wir wie viele andere Unternehmen in unserer Stadt ein sichtbares Zeichen der Solidarität.

## ➔ O Tannenbaum

Am Dienstag, 2. Dezember, trafen sich Kinder der Einrichtungen in der Ernst-Reuter-Siedlung zum traditionellen Baumschmücken. Aus der Kita „Kunterbunt“, der Realschule Plus ERS, der Kita „St. Hedwig“ und der KTS ERS brachten die Mädchen und Jungen selbst gebastelte kleine Kunstwerke mit. Unsere Männer vom Regiebetrieb halfen dabei, diese an dem viele Meter hohen Baum zu befestigen. Der Weihnachtsbaum steht vor unserem Servicebüro in der Kärntner Straße und kann noch bis Anfang Januar dort bewundert werden.

Mehr Fotos und Infos unter:



# Der Advent ist da!

## ➔ Weihnachtsbasar in der Ernst-Reuter-Siedlung

Für die Menschen unseres größten Wohnquartiers ist es jedes Mal ein tolles Gemeinschaftsereignis: der Weihnachtsbasar in der südlichen Gartenstadt. Hand in Hand mit den sozialen Einrichtungen des Stadtteils und mit Unterstützung der Initiative „Wir für die Ernst-Reuter-Siedlung“ veranstaltete die GAG auch in diesem Jahr am Freitag, dem 28. November, von 14 bis 18 Uhr den 22. Weihnachtsbasar des Netzwerkes Ernst-Reuter-Siedlung. An den vielen Buden rund um die Evangelische Jugendfreizeitstätte wurde wieder viel Selbstgebasteltes verkauft. Außerdem gab es winterliche Speisen und heiße Getränke und ein tolles Bühnenprogramm mit unserem beliebten Maskottchen Blinky Blue. Und Dank geht wieder



an die zahlreichen Helfer, die es schafften, so viel Glanz in Kinderaugen und so viel Freude in die Herzen der Besucher zu zaubern.

Mehr Fotos unter: [www.gag-ludwigs-hafen.de/2025/12/05/rueckblick-weihnachtsbasar-2025/](http://www.gag-ludwigs-hafen.de/2025/12/05/rueckblick-weihnachtsbasar-2025/)











## Unter- stützung zu Hause



# Vier Wege, die Hilfe zeigen

Es gibt sehr unterschiedliche Situationen, in denen man auf Hilfe angewiesen ist. Neben körperlichen Einschränkungen ist auch Einsamkeit ein Thema, das an den kommenden Festtagen besonders spürbar wird. Wir haben vier Themenbereiche zusammengestellt, die Ihnen mögliche Lösungen und Ansprechpartner zeigen.

### Hilfe ganz individuell

Eda Is hat das Helfen zu ihrem Beruf gemacht. Die ausgebildete Pflegedienstleiterin hat im Ärztehaus in der Pflingstweide einen ambulanten Pflegedienst gegründet. Seit dem 1. Dezember sind die neuen Räumlichkeiten offen für alle Interessierten. Ihr Mann Emre steht als starke Stütze hinter ihr. „Ohne meinen Mann und die vielen helfenden Hände der Familie würde ich das nicht schaffen. Familie und Beruf zusammenzubringen, wäre dann nicht möglich. Dafür bin ich sehr dankbar“, sagt die 28-Jährige.

### Ohne Verbindung geht Pflege nicht

Das Ehepaar Is hat „Silas“ gegründet, um Pflege menschlich, ehrlich und individuell zu gestalten. „Es ist uns sehr wichtig, mit den Menschen, die wir versorgen, eine echte Verbindung aufzubauen. Respekt und Wertschätzung sind zwei Stichworte, die uns dabei immer begleiten. Wir schauen, was kann der Mensch noch, und versuchen, die Ressourcen aufzuwerten. Das ergänzt die rein pflegerische Versorgung und trägt zu mehr Wohlbefinden der Klienten bei. Zuhören und sich auch mal ein paar Minuten nehmen für ein Gespräch, schaffen ein Miteinander, das auch die medizinische Arbeit erleichtert. So können Würde und Selbstbestimmung zum echten Mittelpunkt unserer Arbeit werden“, sagen die beiden.

### Das Ganze muss stimmen

Für die erfahrene Pflegefachkraft richtet sich der Blick aber auch auf die Mitarbeiterinnen und Mitarbeiter. „Aus meiner eigenen Arbeitspraxis weiß ich, wie wichtig es ist, dass unsere Pflegefachkräfte kontinuierlich ihre Kompetenz und ihr Wissen erweitern. Dadurch spüren sie, dass sie bei uns als Arbeitgeber gut aufgehoben sind, gleichzeitig bleiben wir als Team immer in Kontakt mit den neuesten Erkenntnissen, Materialien und Richtlinien. Insgesamt möchten wir sicherstellen, dass Klienten und Mitarbeitende ein gutes Team werden und zu jeder Zeit die bestmögliche Versorgung und Betreuung stattfinden kann.

➔ Mehr Infos unter: [www.silas-ambulanterpflegedienst.de](http://www.silas-ambulanterpflegedienst.de)

## Hilfe in unserer Stadt

In Ludwigshafen gibt es fünf Pflegestützpunkte. Diese beraten und koordinieren rund um das Thema Pflegebedürftigkeit. Sie beraten die betroffenen Kinder, Jugendlichen und Erwachsenen selbst, Angehörige, Freunde und außerdem alle Personen, die frühzeitig Fragen zu Pflege und Hilfe im Alter haben. Dabei geht es um Themen wie die Organisation der Pflege zu Hause, geeignete Pflegeeinrichtungen, Anpassung der Wohnung, ambulante Hilfen, Hausnotruf und Fahrdienste, Umgang mit Behörden und Kosten.







## Hilfe von uns

Die GAG unterstützt Menschen, wenn sich ihre Lebensumstände ändern, sie aber trotzdem gerne in den gewohnten „Vier Wänden“ bleiben möchten. Grundsätzlich versucht der Fachbereich Planung bei allen Modernisierungen in GAG-Häusern, vorhandene Barrieren im Wohnumfeld abzubauen. Werden individuelle Lösungen benötigt, arbeiten unsere Mieterberatung und die Bauverwaltung Hand in Hand. Oft sind kleine bauliche Veränderungen wie eine Bade-wannentür schon eine große Hilfe. Liegt eine entsprechende Pflegestufe vor, können hier die Kosten für den Einbau sogar von der Krankenkasse übernommen werden. Die Sozialarbeiter unserer Mieterberatung vermitteln und beraten bei allen Fragen rund um unterstützende Hilfen im Alltag.

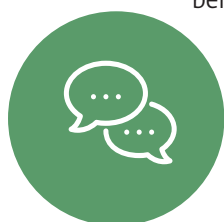
➔ **GAG-Mieterberatung:**  
[mieterberatung@gag-ludwigshafen.de](mailto:mieterberatung@gag-ludwigshafen.de)  
 Tel.: 0621 5604-366

## Hilfe an Weihnachten

Wer an den Feiertagen alleine ist, sich aber Gemeinschaft wünscht, findet einige Anlaufstellen, bei denen er herzlich empfangen wird oder sich gehört fühlen kann. Das Motto heißt hier immer: Keiner braucht sich einsam fühlen! Wir haben für Sie ein paar Rettungsanker zusammengestellt, falls Ihnen die Decke auf den Kopf fällt:

### Einfach nur reden:

Der Verein Silbernetz hat zwischen Heiligabend und Neujahr eine deutschlandweite Telefon-Hotline eingerichtet, bei der sich ältere Menschen mit Einsamkeitsgefühlen melden können. Unter der Nummer **0800 4 70 80 90** ist dort rund um die Uhr ein Gesprächspartner zu erreichen, anonym, vertraulich und kostenfrei.



## #KeinerBleibtAllein

Initiator Christian Fein vernetzt seit neun Jahren junge Erwachsene und Menschen mittleren Alters, damit sie Weihnachten oder Silvester nicht alleine verbringen müssen. Dabei nutzt er ausschließlich die Nachrichtensysteme Instagram, Facebook und Tiktok. Einfach reinklicken und Gemeinschaft finden.

Alle Infos unter: [www.keinerbleibtallein.net](http://www.keinerbleibtallein.net)



## Wenn's an den Feiertagen kracht

**krisechat.de** ist eine von ehrenamtlichen Fachkräften betriebene Anlaufstelle für Kinder, Jugendliche und Erwachsene unter 25 Jahren – geboten wird eine Beratung via Chat über die Website. Das Angebot ist rund um die Uhr ohne Anmeldung und Registrierung erreichbar.

## Offenes Ohr rund um die Uhr

Die Telefon-Seelsorge Deutschland e.V. bietet Ratsuchenden aus allen Altersgruppen bei Problemen und Krisen ein offenes Ohr. Per Telefon **0800-111 0 111, 0800-111 0 222 oder 116 123** sowie per Mail und Chat unter [online.telefon-seelsorge.de](http://online.telefon-seelsorge.de). Das Angebot ist rund um die Uhr erreichbar.

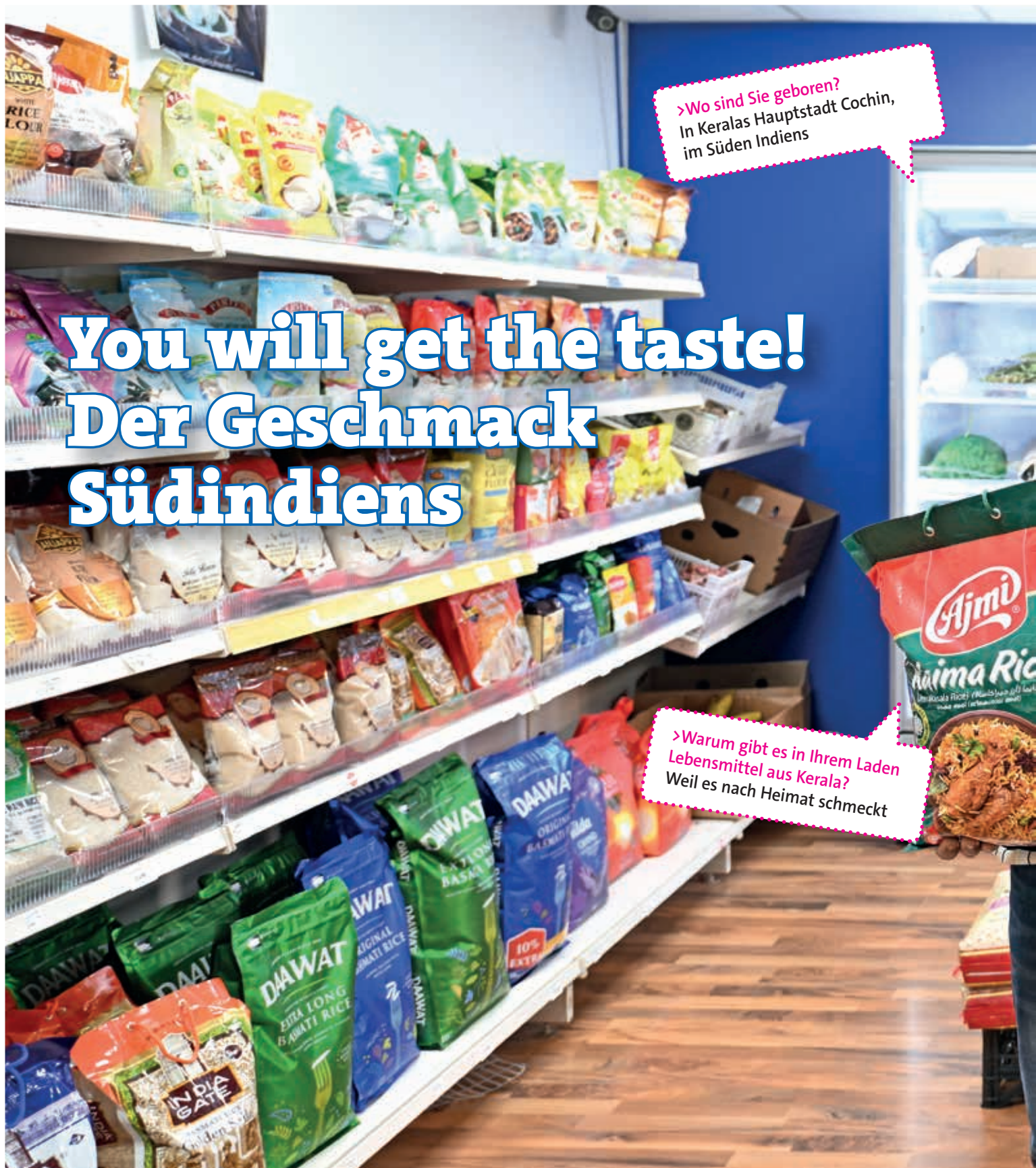
## Gemeinschaft finden

„Gemeinsam erleben“ ist eine Plattform, die Menschen mit gleichen Interessen zusammenbringt, auch an Weihnachten und den Festtagen. Einfach einloggen und Kontakte knüpfen unter: [gemeinsamerleben.com/blog/weihnachten-alleine](http://gemeinsamerleben.com/blog/weihnachten-alleine)

## Weihnachtsschmaus am Heiligabend

Die Garage Ludwigshafen e.V. lädt dieses Jahr herzlich zum gemeinsamen Essen am 24. Dezember um 17 Uhr. Eingeladen sind alle, die den Heiligabend nicht alleine verbringen möchten oder Anschluss suchen. Es gibt ein leckeres Buffet, nichtalkoholische Getränke und nette Menschen. Bei Bedarf kann auch ein Fahrdienst organisiert werden. Um Anmeldung wird gebeten unter: [facebook.com/die Garage Ludwigshafen e.V.](https://facebook.com/dieGarageLudwigshafen) Die genaue Adresse wird nach der Anmeldung mitgeteilt.





# You will get the taste! Der Geschmack Südindiens

>Wo sind Sie geboren?  
In Keralas Hauptstadt Cochin,  
im Süden Indiens

>Warum gibt es in Ihrem Laden  
Lebensmittel aus Kerala?  
Weil es nach Heimat schmeckt

Tinu Xavier hat nicht nur einen Laden, er hat auch eine Mission. Er möchte den Geschmack Südindiens in unsere Stadt bringen. Seit letztem Jahr führt er bereits ein Geschäft in der Frankenthaler Straße mit dem Namen „Indospice“. Jetzt möchte er gerne ein weiteres in Friesenheim bei der GAG eröffnen. „Meine Schwester und viele unserer Freunde und Bekannte arbeiten im Klinikum. Da dachten ich und mein

Geschäftspartner Santhosh Parampottupadam, es könnte passen“, sagt der junge Unternehmer. „In den meisten Läden, die indische Lebensmittel anbieten, findet man vor allem Waren aus dem Norden. Wir bieten die Gewürze und Zutaten aus unserer südindischen Heimat an“, so Xavier weiter. „Unser Essen ist sehr scharf, aber auch sehr vielfältig. Es gibt viel Fisch und Meeresfrüchte, aber auch alle



>Was darf bei einem guten Essen nicht fehlen?  
Gewürze, scharf und viel!

>Wie viele Sprachen sprechen Sie?  
Sieben: Malayalam, Tamil, Kannada,  
Hindi, italienisch, englisch, deutsch



### Biryani mit Huhn:

Tinu Zavier's Lieblingsgericht zum Nachkochen finden Sie auf unserer Homepage unter:

Möchten Sie uns auch Ihr Lieblingsrezept vorstellen?  
Dann schreiben Sie an:

➔ [redaktion@gag-ludwigshafen.de](mailto:redaktion@gag-ludwigshafen.de)



Fleischsorten. Außerdem haben wir besondere Beilagen wie „Papadam“, hauchdünne, knusprige Fladen aus Urdbohnenmehl, oder „Idli“, kleine, runde Küchlein aus fermentiertem Teig. Das gibt es wirklich nur bei uns im Süden. Mein Lieblingsgericht ist Biryani mit Huhn, ein traditionelles Reisgericht, das für mich unvorstellbar wäre ohne die reichliche Zugabe von einer speziellen Gewürzmischung,

wofür jede Familie ihr eigenes Rezept hat“, sagt Tinu Zavier und lacht. In seinen Regalen hat er bereits die bunten Tüten und Pakete ausgebreitet, die nicht nur das Auge erfreuen, sondern auch den Magen in einen anderen Teil der Erde entführen.

# NOTDIENST:

## Was ist ein Notfall, was kann warten?

In dringenden Fällen sind wir rund um die Uhr für Sie da! Bitte beachten Sie aber, dass wir unter dieser Nummer nur bei wirklichen Notfällen Hilfe leisten können.

### DEFEKTE, DIE ZU DEN ÜBLICHEN ÖFFNUNGSZEITEN BEHOSEN WERDEN UND NICHT ALS NOTFALL ZÄHLEN:

- ✗ tropfende Wasserhähne
- ✗ undichte Siphons oder Spülkästen
- ✗ einzelne Heizungskörperausfälle
- ✗ defekte Fenster oder Rollläden
- ✗ kaputte Schließzylinder der Hauseingangstüre
- ✗ mangelnde Warmwasserversorgung

Wir wünschen Ihnen entspannte und geruhsame Feiertage ohne Noteinsatz!



### NOTFÄLLE:

In Notfällen außerhalb unserer Geschäftszeiten erreichen Sie uns unter:  
**0174 333 86 40**

### EIN NOTFALL IST BEISPIELSWEISE:

- ✓ Wasserrohrbruch
- ✓ Ausfall der kompletten Heizungsanlage
- ✓ Stromausfall in der kompletten Wohnung
- ✓ vollständig verstopftes WC

Folgende Rufnummern stehen Ihnen in gesonderten Notfällen zur Verfügung:

Probleme mit Rauchwarnmeldern:  
030 747 47 40 (ausgenommen sind WEGs)

Bei nicht funktionierendem Aufzug: 040 334 415 30

Polizei: 110

Feuerwehr und Rettungsdienst: 112





„Mit diesen beiden Basisversicherungen kann man für kleines Geld große finanzielle Schäden abwenden, da sollte man nicht am falschen Ende sparen“, Patrick Röder von der GAG Versicherungsservice GmbH

# Hausrat- und Privat-Haftpflichtversicherung

## Der sichere Doppelpack für den Schadensfall

Für unsere Neumieter sind sie längst Pflicht: die Hausrat- und Privat-Haftpflichtversicherung. Aber auch wenn Sie bereits länger Mieterin oder Mieter der GAG sind, sollten Sie sich absichern.

Als unsere Kunden profitieren Sie von besonders günstigen Konditionen bei beiden Versicherungen:

### PRIVAT-HAFTPFLICHT:

50 Millionen Euro Deckungssumme pauschal für Personen-, Sach- und Vermögensschäden

**4,50 Euro monatlich!**

### HAUSRATVERSICHERUNG:

Diese Gefahren und Schäden sind bis zu einer Deckungssumme von 50.000 Euro versichert: Brand, Blitzschlag, Explosion, Implosion, Leitungswasser, z. B. durch Rohrbruch, Einbruchdiebstahl, Vandalismus nach einem Einbruch, Raub, Sturm/Hagel, Elementar.

**6,99 Euro monatlich!**

Zusätzlich buchbar:

### GLASVERSICHERUNG:

**3,00 Euro monatlich!**

### FAHRRADDIEBSTAHL-VERSICHERUNG:

bis zu einer Deckungssumme von 5.000 Euro

**5,60 Euro monatlich!**

>> Anpassung der Versicherungssumme möglich

### GAG VERSICHERUNGSSERVICE GMBH:

Im Rahmen unserer Tochtergesellschaft bieten wir Privat-Haftpflicht- und Hausratversicherungen an. Vereinbaren Sie gerne einen Termin und lassen Sie sich beraten:

Patrick Röder, Kaufmann für Versicherungen,  
Tel.: 0621 5604-259, [patrick.roeder@gag-ludwigshafen.de](mailto:patrick.roeder@gag-ludwigshafen.de)



BLINKIE BLUE  
-KINDER SEITE

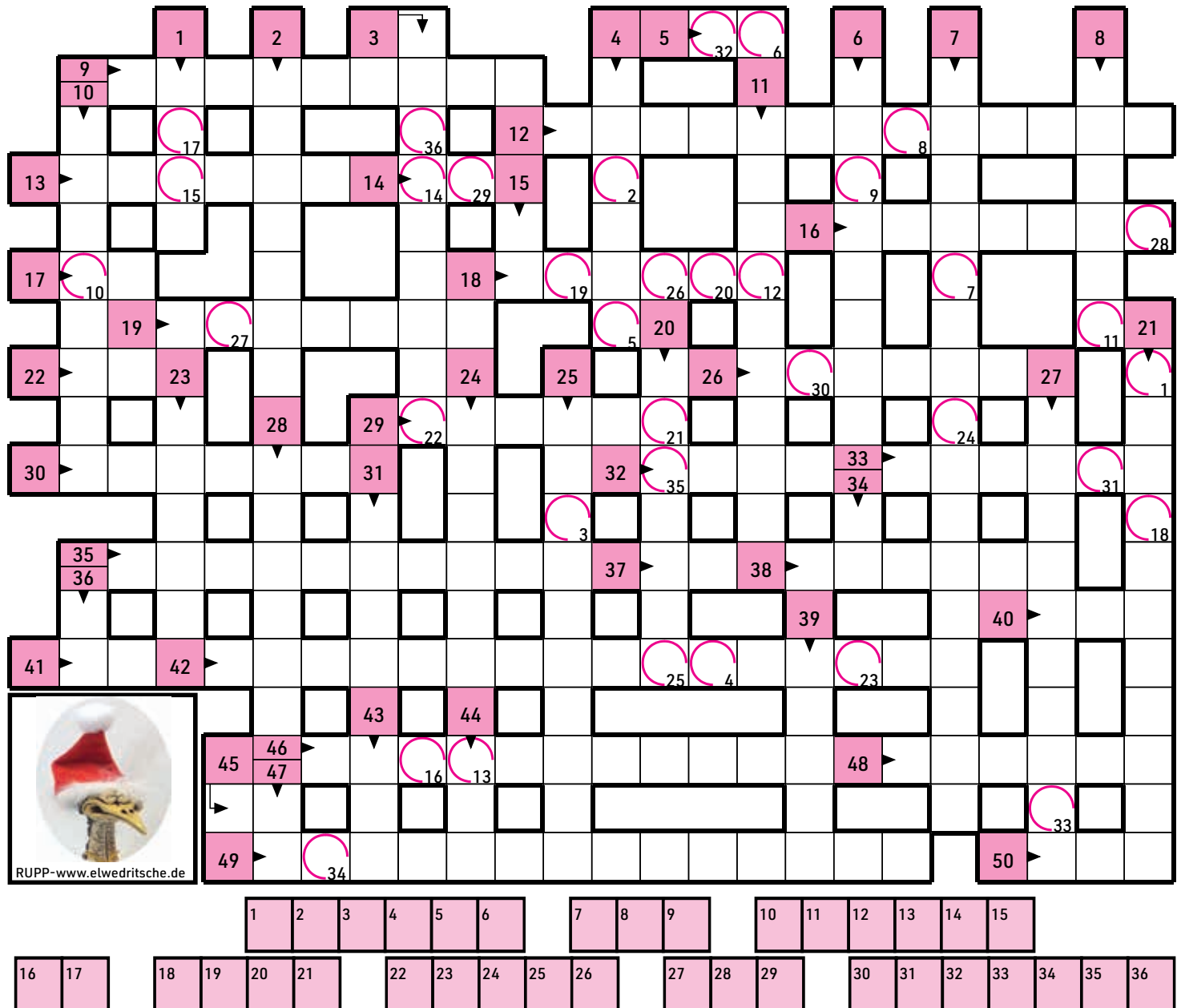






# Unser Dezemba-Kreizword-Rädsel fer schlaue Pälzer Kebb! ?

> Ganz arg WISCHDISCH: Alle Andworde uff hochdeitsch naischreiwe!!!



## > Unn des gibt's zu gewinne:

An Woinachde soll ma jo onnere Mensche was Guudes du unn net immer nur an sisch denke. Deshalb hemmer unsern Gewinn diesmohl ach so ausgsucht, dasder des gonze Johr was fer annere Lait due kennt. Awwa mit änre ordentliche Portion Glick springt sogar än dicke Gewinn fer aisch debai raus. Was will ma mehr?! Mir verlosen fünf Jahreslose der Aktion Mensch unner alle Oisender.

Äfach die Lösung uffschraiwe unn oischigge:

Kennwort „Preisrätsel“, GAG Ludwigshafen, Mundenheimer Straße 182, 67061 Ludwigshafen, oder [info@gag-ludwigshafen.de](mailto:info@gag-ludwigshafen.de) – Oisendeschluss is de 16. Januar 2026





?

?

1. so sagen die Idalljääner zu ehre Haupt-schdadt, 2. die Abwehr bei'me Iwwerfall, Selbstverteidigung, 3. zusammen, minan-ner, 4. Gäägedääl vunn Kälte, macht die Woh-nung mollisch warm, 5. enn korze Quadraad-meeder, 6. ebbes ausdenke, grüble unn noochdenke (foi ausgedriggt), 7. enn pälzer Fußballveroin – deutscher Määschder 1998 (in 1 Wort zsammegfasst), 8. die Bedreuung unn Versorgung vunn granke Mensche, 9. kä Gsundheit, Gebresche, de Dalles, 10. es Parla-mänd vunn de Schdadt, 11. de Name vumme Buch, 12. die Leit, die um uns rumm wohnen, 13. e roodes Nachdschaddegewäxe, enn Para-diesabbel, 14. korz: Schbannje, 15. hunndert Quadratmeeder, 16. e sunnisches Urlaubsland, sieht aus wie'n Schdiwwel, 17. Indernet: Deitsch-land, 18. billisches Zeig imme Gschäfd, 19. do wu merr dehääm iss, soi eigenie Woh-nung, 20. enn große Raum zum Vorfiehre vunn Schauschbiele, 21. Iwwersetzer vunn Schbrooche, 22. korz ferr: Radio Bremen, 23. enn Beweis, dass merr nit am Tatort war, 24. änn Dääl vunn're Schdreck, 25. weiße Flog-ge, die im Winder vumm Himmel fallen (aw-wer kää Hawwerflogge), 26. Bewohner vunn de Pyrenäehalbinsel, Schbannier unn Pordu-giese, 27. derber Ausdrugg ferr e Haus voller Verrigde, Klabsmehl odder Fassnachtsnarre, 28. Fluss durch Mannem, 29. enn Zwääbää-ner, „Do bin isch ....., do derf isch soi“ (hott de Goethe gsaat – awwer nit pälzisch), 30. dess hott jemand, der Ebbes guud kann (singe, moole, dischde), 31. Nääwefluss vumm Rhoi odder Durschfall, 32. rankt am Haus nuff unn an de Bääm, 33. bieblisches Mittelmeerland, 34. Gäägedääl vunn Kondra beim Kaadeglob-be, 35. beim Fisch d. Schubbe abmache, 36. korz ferr Selbstchbedienung, 37. Fernseher odder Turnveroin, 38. wer sich do noi begibt, kummt drin um, 39. akdivie Unnerschditzung ferr Leit in schwere Siduazione, enn laude Ruuf in de Not, 40. franzeesisch: Ost odder e korzie Oikummeschdeijer, 41. enn Bisdehalter, Bruschtehewer, 42. der Zuschdand, dass be-hinnerde Mensche ugehinnert in Verkehrs-middel, Wohnunge unn effenliche Baute ge-lange känn, 43. e große Wiss uffem Berg, 44. Lääwensbund, 45. Audozeische Dääne-mark, 46. wärmende Umhäng mit Ärmel, ferr noochem Schwimme (Mz.), 47. e korzes Killo, 48. Kurort im Odenwald, 49. enn wohlische Gemütszuschdand („ein Prosit der .....“), 50. enn korze Siedwest-Rundfunk

## Midde ausm Leewe! Pflege muss sein



## > Liewe Rädselschpezialischde

Neilich am friehe Morge, es war noch änner vunn denne superkalde Näscht, häwisch bei uns ausm Dachfenschder geguggd und so bei mir ge-denkt: De Petrus is äfach en geniale Kinschdler unn dem soi Kunschdwer-ge krigschd fer umme. Do waren klitzeklänne Sterne, änner am onnere an de gonz Schaib, mit so ennere Präzision druffgesetzt, dassmer nur staune gekonnt hät. Als es donn im Morgelischd noch e bissel zu glitzere ofing, hab ischs faschd nimmi ausghalde vor lauder Scheenhait. Es steckt doch än Haufe Mademadig in derre Natur, des werd äm bei so änneren Gelegen-hait widda klar. Viel Schbass bei unserm Woinachds-Rädsel, schheene Feir-daach unn än guude Rutsch ins naie Jahr! Des wünsche mer aich alle vunn Herze, dassner all schhee gsund bleibt, des is die Hauptsach! Des is immer so schnell dohergsacht, awwer mer menens ach so, wie mers schraiwen. Aier Team vunn de Engagiert-Redaktion

Mir sagen widda Donkschä all dänne, die in de fünft Ausgaab flaißisch ge-rädselt ham. Aus alle Oisendunge hot unser floddfliender Glicksfee folgen-de Gewinna gezoche: die Trissler Adelina aus Maudach, die Schmitt Elke aus Edigum, die Heuchel Petra aus Midde, die Petschulat Gisela aus Ogger-schum unn de Nahrwold Jochen aus Süd. Aich alle än herzliche Glick-wunsch. Ihr henn jeder zwee Freikaarde fer die Pfalzbau Bühnen gwunne!

?



Lassen Sie sich von Stefan Gutjahr und seinem Team verwöhnen!

# Feiern im Turmrestaurant

Die historischen Räumlichkeiten vom Turmrestaurant im Ebertpark laden zu jeder Jahreszeit ein, um dort besondere Momente zu erleben. Gerade in der Winterzeit ist es aber besonders schön, erst einmal durch den Park zu schlendern und sich langsam auf die erleuchteten Fenster zuzubewegen. Wenn dann die Tür aufgeht, empfängt einen die geschmackvoll gestaltete, zweistöckige Rotunde und gleich fühlt man sich wohl.

## **Silvester-Gala – 31. Dezember 2025, ab 18.30 Uhr, Buffeteröffnung: 19.30 Uhr**

Genießen Sie ein festliches Drei-Gänge-Buffer mit Sektempfang und Mitternachtsimbiss. Begleitet wird der Abend von Live-Musik mit The Helmut's-Band, die für beste Stimmung und Tanzlaune bis nach Mitternacht sorgt.

➤ **Karten-Vorverkauf im Turmrestaurant oder online unter: [info@turm.restaurant](mailto:info@turm.restaurant)**

## **Vorschau auf 2026:**

### **Wein-Genussabend am Freitag, 16. Januar, ab 19 Uhr**

Das Weingut Bühler aus Kallstadt präsentiert ausgewählte Weine, fachkundig kommentiert und begleitet von einem exklusiven 5-Gang-Menü, das perfekt auf die Weine abgestimmt ist. Um Reservierung wird gebeten.

### **Flamenco-Abend, 30. Januar, ab 19 Uhr**

Die Tanzgruppe „Patio Andaluz“, begleitet von Sänger Juan Granados und Volker Schuhmacher „El Profesor“ an der Gitarre, dazu werden spanische und Pfälzer Tapas gereicht. Um Reservierung wird gebeten.

Stefan Gutjahr und sein Team wünschen allen Mieterinnen und Mietern der GAG friedliche Weihnachten, frohe Festtage und ein erfolgreiches Jahr 2026!

➤ **Weitere Informationen unter [www.turm.restaurant](http://www.turm.restaurant)**

